

**ARTE3**

presenta

# DANCE WELL

**MOVEMENT RESEARCH FOR PARKINSON**

in collaborazione con

CSC - CASA DELLA DANZA DI BASSANO DEL GRAPPA

**VERONA**

[www.arte3.net](http://www.arte3.net)

ASSOCIAZIONE  
**ARTE3**  
CULTURALE



## CHI SIAMO

Siamo una compagnia di danzatori, musicisti, attori e tecnici professionisti, formatasi nel 2008, che con la direzione artistica di Marcella Galbusera realizza progetti di ricerca.

La versatilità e l'entusiasmo del gruppo caratterizzano tutti i suoi componenti, il cui apporto è fondamentale per la riuscita di ogni creazione.



## COSA FACCIAMO

Promuoviamo il teatro, la ricerca culturale artistica ed il valore della memoria storica per le future generazioni.

Da questa attività deriva anche il nostro

impegno in campo educativo, nella consapevolezza di come *Arte e Cultura* possono influire sul benessere e sul grado di felicità dell'individuo.

# DANCE WELL

## Movement Research for Parkinson

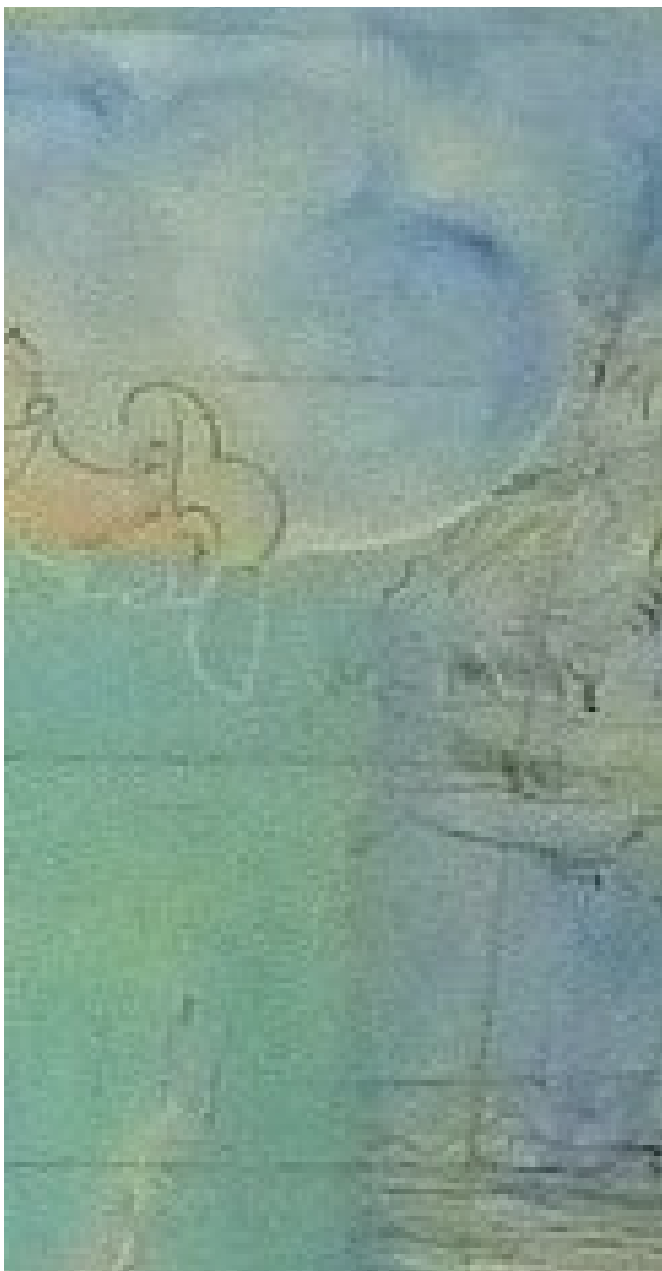
Pratica artistica rivolta principalmente a persone affette da morbo di Parkinson, attivata, ideata e promossa da **CSC - Casa della Danza di Bassano del Grappa.**

Da esperienze simili già attuate in America ed in altri paesi europei, la partecipazione all'attività di Dance Well dimostra non solo di poter affiancare la cura farmacologica, ad oggi non risolutiva, ma di apportare **comprovati benefici alla qualità della vita** del cittadino, rappresentando un aspetto innovativo e di arricchimento rispetto a sperimentazioni già esistenti rivolte a fasce svantaggiate.

**Dance Well risponde ad una situazione di fragilità del territorio e mira a diffondere le discipline artistiche in ambienti ispiratori e raccoglitori di creatività** come i musei ed i teatri, non si tratta dunque di danza terapia ma di pratica artistica, gratuita, con **valore aggregativo ed inclusivo.**

Per Dance Well il fine è l'arte attraverso l'espressione del proprio corpo ed i partecipanti sono "dancers" a tutti gli effetti e non persone affette da Parkinson.





# DESTINATARI diretti e indiretti

- > **destinatari diretti:** malati di Parkinson, familiari, care givers
- > **destinatari indiretti:** amici o professionisti sanitari

## INCIDENZA SUL TERRITORIO

- 4 x 1000 della popolazione nazionale[1] è affetta dal morbo di Parkinson
- Su 922.382 abitanti[2] di Verona e provincia possibile incidenza per circa 3600 persone
- 11.000 le persone coinvolte da questa malattia con nucleo familiare/care giver di 3 unità
- tramite Dance Well possibile coinvolgimento tra il 2% e il 5% dei destinatari nel breve termine, auspicando di raggiungere il 10% nel medio-lungo termine

[1] Dato tratto da Parkinson Italia  
[www.parkinson-italia.it](http://www.parkinson-italia.it)

[2] dato ISTAT 2017



## ***PARTNERS***



Bassano del Grappa



**MUSEO DEGLI AFFRESCHI**  
G.B. CAVALCASELLE  
ALLA TOMBA DI GIULIETTA



**UNIVERSITÀ**  
di **VERONA**



UNIONE PARKINSONIANI VERONA

FONDAZIONE ATLANTIDE

**TEATRO**  
**STABILE**  
**VERONA**



CENTRO DI PRODUZIONE TEATRALE

## ***SPONSOR***



**FONDAZIONE**  
**CATTOLICA ASSICURAZIONI**

# TESTIMONIANZE

La pratica

Presentazione

La storia  
di Eva

## CONTATTI

Marcella Galbusera  
**Ass. Culturale ARTE3**

✉ [comunicazione@arte3.net](mailto:comunicazione@arte3.net) - 📞 + 39 348 9283107  
[www.arte3.net](http://www.arte3.net)

**SOSTIENI DANCE WELL!**

**GRAZIE** PER IL TUO AIUTO

collegati al sito

<http://arte3.net/dance-well/>

ASSOCIAZIONE  
**ARTE**  
CULTURALE